

变压器介绍

- ◆ 小体积隔离变压器
- ◆ 隔离电压：3000VDC
- ◆ 工作温度：-40°C~125°C（包含自发热）
- ◆ 储存温度：-40°C~80°C
- ◆ SMD 表贴安装
- ◆ 回流焊温度：峰值温度≤250°C（10s），≤3次
- ◆ 变压器体积：12.3mm*8.3mm*3.5mm



方案选型

| 产品型号 | Vin (V) | Vo (V) | Po (W) | 开关频率 (kHz) | 匝数比 N1:N2:N3:N4 | 电感量(μH) | DCR (Ω) N1-N2/N3-N4 | 隔离电压 | 驱动芯片 | 应用拓扑 | 方案型号 |
|------------|---------|--------|--------|------------|-----------------|---------|---------------------|---------|----------|------|----------------|
| CFR24S24F8 | 12 | 12 | 1 | 250 | 1:1:1.03:1.03 | 570 | 0.6/0.62 | 3000VDC | CFT4401T | 图1 | CFT4401T-12S12 |
| | 12 | 24 | 2 | | | | | | | 图2 | CFT4401T-12S24 |
| | 12 | ±12 | 2 | | | | | | | 图5 | CFT4401T-12D12 |
| | 24 | 12 | 2 | | | | | | | 图3 | CFT4401T-24S12 |
| | 24 | 24 | 2 | | | | | | | 图4 | CFT4401T-24S24 |

应用拓扑

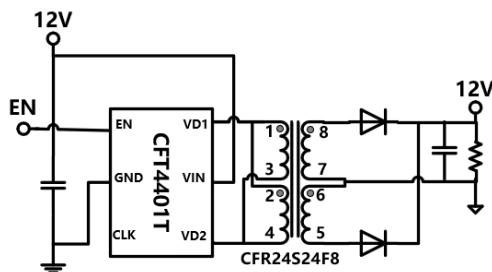


图 1

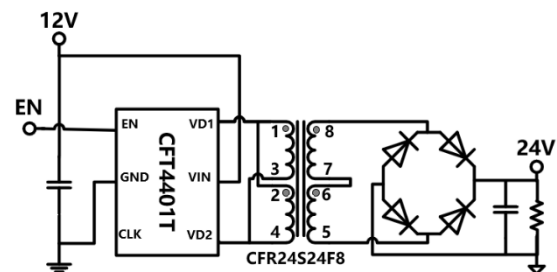


图 2

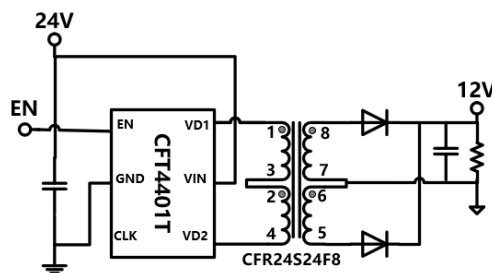


图 3

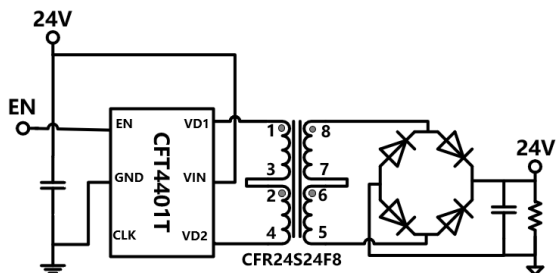


图 4

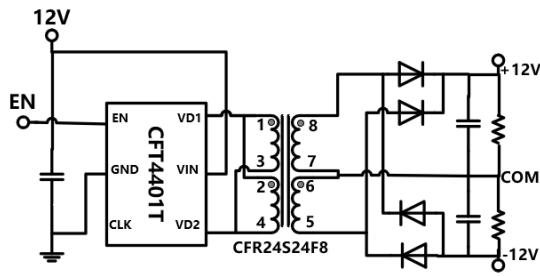
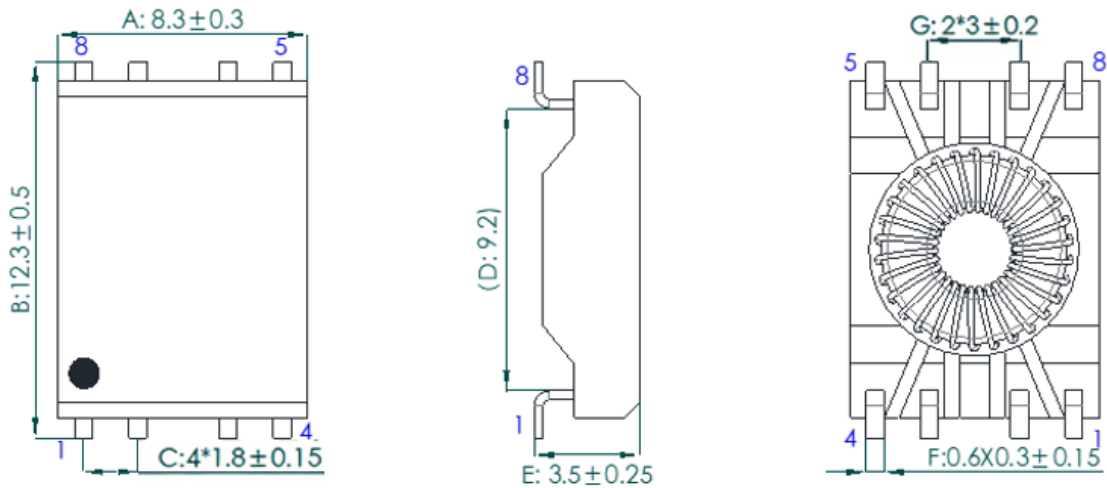


图 5

外观尺寸图



平面度Copanarity: 0.13mm max.

括号内尺寸为参考尺寸，B尺寸为不含锡尖尺寸

圆点表示PIN#1

